

PERGUNTAS & RESPOSTAS

● LIVE 30'

“Implantação da Governança Corporativa em Empresas de Capital Fechado - uma experiência AlumniPlus+®”

CONDUÇÃO

[GASPAR CARREIRA JR.](#)

Sócio & Diretor CELINT Alumni Plus+®

[ALEXANDRE CONCEIÇÃO](#)

Diretor Executivo de Negócios Estratégicos na Qintess

[EDUARDO TAMBURUS](#)

Presidente do Conselho de Administração da Alumaq

[OMAR LUCAS](#)

Líder de Operações - Projetos Especiais do Banco Latinoamericano de Comercio Exterior S.A. (Bladex)

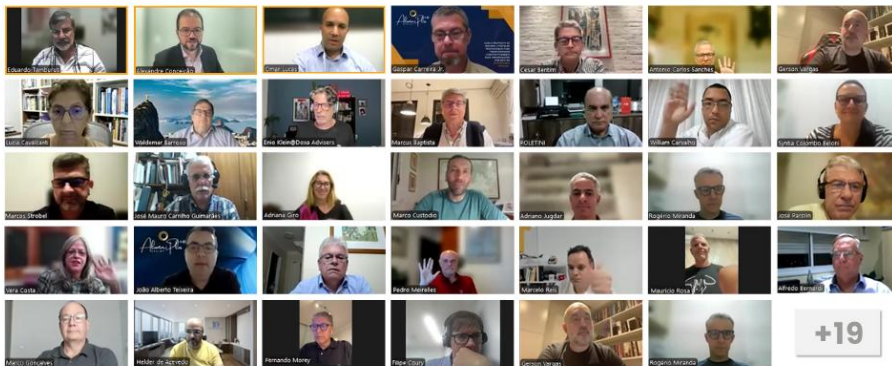
Implantação da Governança Corporativa em Empresas de Capital Fechado - uma experiência AlumniPlus+®



LIVE 30'
www.celint.net.br/lives

07.08.2024

Implantação da Governança Corporativa em Empresas de Capital Fechado



PERGUNTA 1

18:17:48 | Vera Costa: Eduardo, qual ou quais erros foram cometidos na implementação da GC e como foram corrigidos?

- ▶ Eduardo: Respondida ao vivo durante a LIVE 30'. Veja na gravação: <https://www.youtube.com/watch?v=Ofsthwi95w>

PERGUNTA 2

18:17:56 | Mauricio Rocha Neves: Todos os Palestrantes trouxeram as coisas boas, desta aproximação com o CELINT. Entendo. Mas, o que deu errado, ou o que vocês fariam diferente?????

- ▶ *Respondida ao vivo durante a LIVE 30'. Veja na gravação: <https://www.youtube.com/watch?v=Ofsthnwi95w>*

PERGUNTA 3

**18:20:35 | Vera Costa: que interessante, interrompi um trabalho para me conectar, onde estava trabalhando os cargos e pessoas chaves para um cliente. Como é importante para a GC!
Quem ou como se inicia um processo de implantação de governança? Quem traz a empresa? Como se selecionam os Alumni que irão participar?**

- ▶ *Respondida ao vivo durante a LIVE 30'. Veja na gravação: <https://www.youtube.com/watch?v=Ofsthnwi95w>*

PERGUNTA 4

18:26:02 | Vera Costa: tem um segmento, um perfil de empresa onde é mais fácil e mais difícil implementar a GC?

- ▶ *Respondida ao vivo durante a LIVE 30'. Veja na gravação: <https://www.youtube.com/watch?v=Ofsthnwi95w>*

PERGUNTA 5

18:27:45 | William Carvalho: Pergunto sobre qual foi a importância do CEO na implantação de GC e se durante a implantação tiveram problemas com CEO?

- ▶ Respondida ao vivo durante a LIVE 30'. Veja na gravação: <https://www.youtube.com/watch?v=Ofsthnwi95w>

PERGUNTA 6

18:28:32 | Hilton Alexandre de Oliveira: Boa noite! Muitas vezes entendemos que nossas recomendações podem ser desconfortáveis e não serem bem aceitas pelo executivo e que não parecemos não contribuir à gestão. Você recomenda alguma forma objetiva de disseminar resposta a quem espera nossa representação, caso este não participe e esteja ao par das decisões?

COMENTÁRIOS:

18:01:37 | Girlane Freire - CELINT : Gaspar Carreira Jr. -
<https://www.linkedin.com/in/gasparcarreirajr/>

18:03:35 | Girlane Freire - CELINT : Alexandre Conceição -
<https://www.linkedin.com/in/alexconceicao/>

18:04:44 | Girlane Freire - CELINT : Eduardo Tamburus –
<https://www.linkedin.com/in/eduardo-tamburus/>

18:07:26 | Girlane Freire - CELINT : Omar Lucas -
<https://www.linkedin.com/in/omar-m-lucas/>

18:10:05 | Girlane Freire - CELINT : Próximos Programas, Certificações e Eventos CELINT:

GSU - Governança para Start-ups e Scale-ups (on-line, 4 terças-feiras, início em 03/09/24, das 8h às 10h)

ART - A Arte da Escuta e o Processo Decisório em Conselhos (on-line, 4 quartas-feiras, início em 04/09/24, das 8h às 10h)

PFC - Programa de Formação de Conselheiros (híbrido, 2 sábados, início em 21/09/24 e término em 28/09/24, das 8h às 12h30)

DPC - Desenvolvimento de Presidentes de Conselho (híbrido, 3 quartas-feiras, início em 16/10/24, das 8h às 10h e um sábado presencial das 8h às 13h)

V Fórum Anual de Governança (26/10/24, sábado, presencial em São Paulo-SP)
Inscreva-se!

18:14:57 | Girlane Freire - CELINT : Assista as Lives realizadas pelo CELINT:
<https://www.celint.net.br/lives>

18:29:56 | Girlane Freire - CELINT : Calendário CELINT - Acessem
<https://www.celint.net.br/calendario> para saber mais sobre as turmas disponíveis.

18:31:22 | Joel : obrigado



ASSISTA A GRAVAÇÃO DA LIVE:

<https://www.youtube.com/watch?v=Ofsthwi95w>



PRÓXIMAS LIVES

CONHEÇA A PROGRAMAÇÃO:

<https://www.celint.net.br/lives>



Acreditamos que podemos seguir:

“Transformando construtivamente as organizações por meio da Governança Integral”

CELINT - Centro de Estudos em Liderança e Governança Integrais Ltda

CNPJ: 22.468.939/0001-18 | atendimento@celint.net.br | Fone/WhatsApp: [+55 \(12\) 3631-1138](tel:+551236311138)

SEDE | Praia de Botafogo, nº 501 Bloco I Sala 101 Bairro Botafogo/Rio de Janeiro CEP 22.250-911

FILIAL | Rua Jurandir Martins Filho, 35 - Sala 401 - Taubaté, SP 12041-065