

PERGUNTAS & RESPOSTAS

● **LIVE 30'**

“A agenda da Governança”

CONDUÇÃO

WANDERLEI PASSARELLA

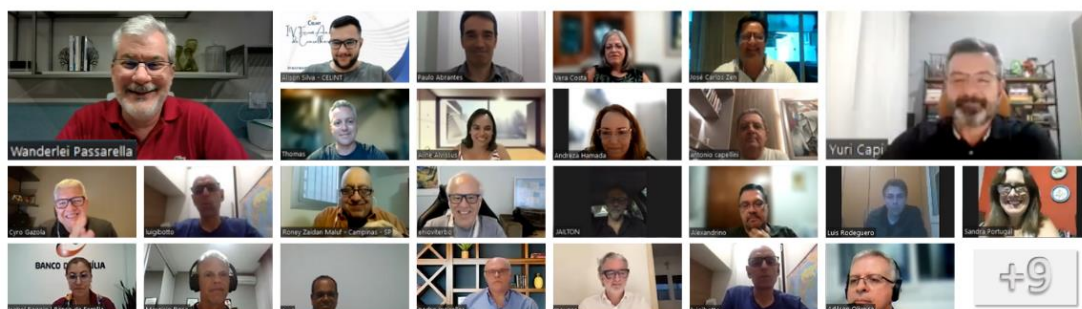
Founder & Chairman no CELINT

YURI CAPI

Sócio & CEO no CELINT

A agenda da Governança

LIVE 30' 25.10.2023
www.celint.net.br/lives A agenda da Governança



PERGUNTA 1

18:05:49 | Paulo Abrantes: *“Na sua opinião, de que forma a agenda do conselho pode ser projetada para uma melhor tomada de decisões estratégicas?”*

- ▶ Wanderlei Passarella: Respondida ao vivo durante a LIVE 30'. Veja na gravação: <https://www.youtube.com/watch?v=eZU7lipSjPY>

PERGUNTA 2

18:08:51 | Alexandrino: *“Wanderlei, como a agenda do conselho interage ou sintoniza com a agenda dos comitês? Ou são agendas dissociadas?”*

- ▶ *Wanderlei Passarella: Respondida ao vivo durante a LIVE 30'. Veja na gravação: <https://www.youtube.com/watch?v=eZU7lipSJPY>*

PERGUNTA 3

18:15:06 | Vera Costa: *“No comitê de pessoas, como você vê o monitoramento da sucessão de cargos/posições chave, aquelas que colocam em risco o business?”*

- ▶ *Wanderlei Passarella: Respondida ao vivo durante a LIVE 30'. Veja na gravação: <https://www.youtube.com/watch?v=eZU7lipSJPY>*

PERGUNTA 4

18:19:18 | Yuri Capi: *“Qual a diferença entre opinativo para mediador?”*

- ▶ *Wanderlei Passarella: Respondida ao vivo durante a LIVE 30'. Veja na gravação: <https://www.youtube.com/watch?v=eZU7lipSJPY>*

PERGUNTA 5

18:21:09 | Roney Zaidan Maluf: *“Você acha que uma agenda bem estruturada colabora para que o Conselho evolua cada vez mais para direção Governante?”*

- ▶ *Wanderlei Passarella: Respondida ao vivo durante a LIVE 30'. Veja na gravação: <https://www.youtube.com/watch?v=eZU7lipSjY>*

PERGUNTA 6

18:22:43 | Paulo Abrantes: *“Como um conselho lida com a evolução das necessidades e circunstâncias da organização ao longo do tempo, e como isso afeta a adaptação de sua agenda para atender a essas mudanças?”*

- ▶ *Wanderlei Passarella: Respondida ao vivo durante a LIVE 30'. Veja na gravação: <https://www.youtube.com/watch?v=eZU7lipSjY>*

PERGUNTA 7

18:24:08 | Alexandrino: *“Ontem participei de uma live sobre ESG na UBQ onde coordeno um grupo de estudos. Fiquei impressionado pelos relatos de várias empresas sobre a criação do Comitê de ESG em pequenas, médias e grandes empresas. Você acha que um comitê de ESG se aplica a todas empresas e de qualquer porte ? Me parece um modismo em que empresas pequenas estão criando este comitê.”*

- ▶ *Wanderlei Passarella: Respondida ao vivo durante a LIVE 30'. Veja na gravação: <https://www.youtube.com/watch?v=eZU7lipSjY>*

PERGUNTA 8

18:26:52 | Cesar Bentim: *“Se bem entendi, a escolha dos comitês deve obedecer prioridades estabelecidas no plano estratégico, correto?”*

- ▶ *Wanderlei Passarella: Respondida ao vivo durante a LIVE 30'. Veja na gravação: <https://www.youtube.com/watch?v=eZU7lipSJPY>*

COMENTÁRIOS:

18:02:03 | Sandra Portugal: Boa noite

18:02:09 | Alison Silva - CELINT: **LinkedIn Yuri Capi:** <https://www.linkedin.com/in/yuricapi/>
LinkedIn Wanderlei Passarella:
<https://www.linkedin.com/in/wanderlei-passarella/>

18:28:29 | Alison Silva - CELINT: **ESG Nos Negócios: o que a liderança precisa saber:**
<https://www.celint.net.br/esg>

18:29:06 | João Alberto Teixeira: Pauta anual define e deixa claro a classe de assuntos: geral, liderança, saúde da empresa e estratégia.

18:30:23 | Vera Costa: o que vc acha de conselheiro participar dos comitês?

18:33:09 | Alison Silva - CELINT: **Próximos Programas:**

ESG Nos Negócios: o que a liderança precisa saber: <https://www.celint.net.br/esg>

MGC – Mediação no Âmbito da Governança para Conselheiros:
<https://www.celint.net.br/mgc>

PFC – Programa de Formação de Conselheiros: <https://www.celint.net.br/pfc>

ConCertif® – Certificação de Conselheiros Consultivo: <https://www.celint.net.br/concertif>

18:34:03 | Adilson Oliveira: Informações sobre o livro Conselheiros por favor



ASSISTA A GRAVAÇÃO DA LIVE:

<https://www.youtube.com/watch?v=eZU7lipSjPY>



PRÓXIMAS LIVES

CONHEÇA A PROGRAMAÇÃO:

<https://www.celint.net.br/lives>



Acreditamos que podemos seguir:

“Transformando construtivamente as organizações por meio da Governança Integral”

CELINT - Centro de Estudos em Liderança e Governança Integrais Ltda
CNPJ: 22.468.939/0001-18 | atendimento@celint.net.br | Fone/WhatsApp: [+55 \(12\) 3631-1138](tel:+551236311138)

SEDE | Av. José Wilker Ator, 605 - Bloco 1-B, Sala 1124 - Rio de Janeiro, RJ 22775-024

FILIAL | Rua Jurandir Martins Filho, 35 - Sala 401 - Taubaté, SP 12041-065